

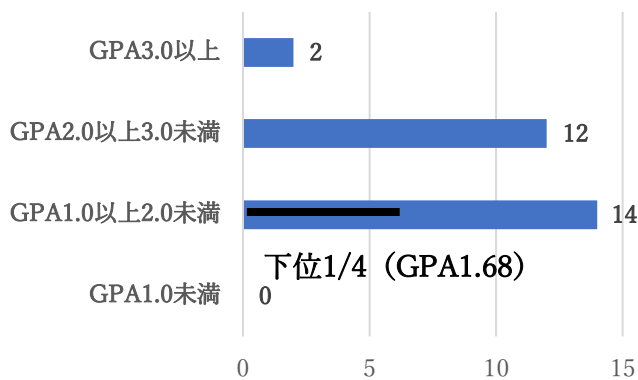
成績（GPA）の分布状況（令和元年度）

1、こども学科

学科	こども学科	学年	1	学生数	28
----	-------	----	---	-----	----

指標の数値	GPA3.0 以上	GPA2.0 以上 3.0 未満	GPA1.0 以上 2.0 未満	GPA1.0 未満
人数	2	12	14	0
下位 1/4 に該当する人数			6 人	
下位 1/4 に該当する指数			1.68 点以下	

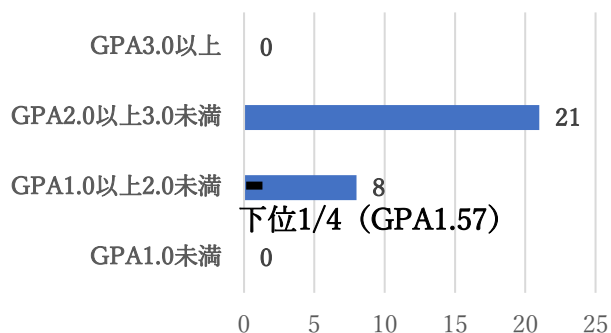
GPAの分布状況（単位：人）



学科	こども学科	学年	2	学生数	29
----	-------	----	---	-----	----

指標の数値	GPA3.0 以上	GPA2.0 以上 3.0 未満	GPA1.0 以上 2.0 未満	GPA1.0 未満
人数	0	21	8	0
下位 1/4 に該当する人数			1	
下位 1/4 に該当する指数			1.57 点以下	

GPAの分布状況（単位：人）

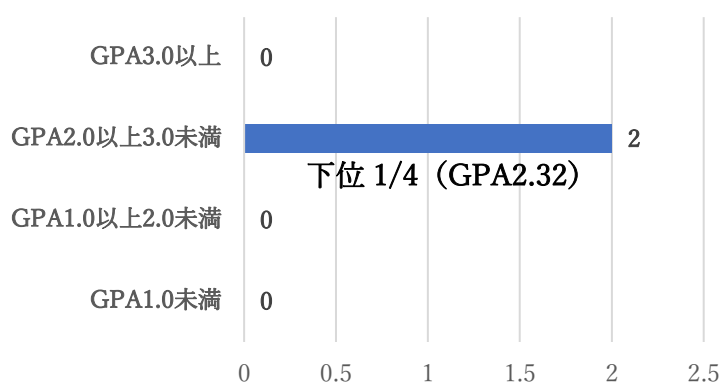


2、こども未来学科

学科	こども未来学科	学年	3	学生数	2
----	---------	----	---	-----	---

指標の数値	GPA3.0 以上	GPA2.0 以上 3.0 未満	GPA1.0 以上 2.0 未満	GPA1.0 未満
人数	0	2	0	0
下位 1/4 に該当する人数			0 人	
下位 1/4 に該当する指数			2.32 点以下	

GPAの分布状況 (単位：人)



学科	こども未来学科	学年	4	学生数	5
----	---------	----	---	-----	---

指標の数値	GPA3.0 以上	GPA2.0 以上 3.0 未満	GPA1.0 以上 2.0 未満	GPA1.0 未満
人数	0	5	0	0
下位 1/4 に該当する人数			1 人	
下位 1/4 に該当する指数			2.45 点以下	

GPAの分布状況 (単位：人)

